

全球 捍衛計劃



來比賽贏 **LEGO** 回家玩樂

徵件時間：2024/1/15 ~ 6/01

參加對象 幼稚園組（含學齡前）/國小1-3年級組/國小4-6年級組

參賽方式 統一線上報名，作品採實體&線上同步繳件

主題線稿領取方式

- 一、來電或Mail申請（限團體報名使用）
- 二、活動網站下載（個人團體皆開放下載）
- 三、利百代彩筆文創館（1月開放領取）
- 四、全國光南大批發連鎖門市（1月開放領取）

主題線稿繳件方式

- * 線上報名且需實體繳件（收件時間以郵戳為憑）
- 下載或領取線稿創作 → 完成繪畫作品 → 線稿填寫完整資料
→ 線上上傳作品報名 → 寄回徵畫小組（桃園彩筆文創館）



LEGO樂高 超級瑪利歐系列
樂高超級瑪利歐 64 ? 磚塊



施奈德 693 藝術鋼筆
(含吸墨器)



斑馬 SARASA CLIP
0.5 10色組



LEGO樂高 超級瑪利歐系列
(路易吉冒險主機/瑪利歐冒險主機)
隨機出貨



LEGO樂高 城市系列
企鵝冰沙車

只要參加就有

施奈德QQ鋼筆

德國原裝進口

(一支/一律以平信寄出)

送



每人參賽作品以一件為限(發現重複繳件者，以第一個收件作品為主)

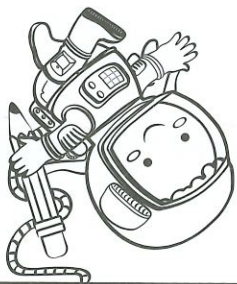
若完成線上報名登錄但未於徵畫截止日(2024/06/11)前上傳或寄出作品者，視同放棄

主題線稿報名資料請以正楷填寫，如有資訊不明確者其作品將視同無效

不限塗色媒材，但勿以任何立體物品黏貼於圖稿，亦不接受電腦繪圖方式

凡參賽作品如選擇以郵寄繳件，需自行保護作品，因郵寄途中或不可抗拒災變造成之損失，主辦單位無需負責

主辦單位保有修改、變更或取消活動內容權利及活動的最終解釋權



地球 第21屆 利百代之星繪畫比賽 捍衛計劃

活動時間

活動網站

1/15~6/01



* 作品無論得獎與否，恕不退件
* 報名資訊務必正確，否不合格
* 主辦方保有修改本活動之權利
* 作品之著作財產權完全讓與本公司，做其他用途均不另致酬

投稿辦法

上傳圖檔至官網並線上填表報名，完成線上表單後，再請實體寄送圖稿至利百代觀光工廠『利百代之星繪畫比賽-徵畫小組』收件！

評分標準

- A. 主題契合30%
- B. 繪畫技巧20%
- C. 創意表現50%

收件地址

33068 桃園市桃園區大誠路2號

報名資訊

- 個人
- 團體名稱：

- 幼兒園
- 國小1-3年級
- 國小4-6年級

小朋友姓名 _____

就讀學校 _____

聯絡人姓名 _____

聯絡電話 _____

電子信箱 _____

收件地址 _____

* 請確實填寫若有疏漏視同放棄